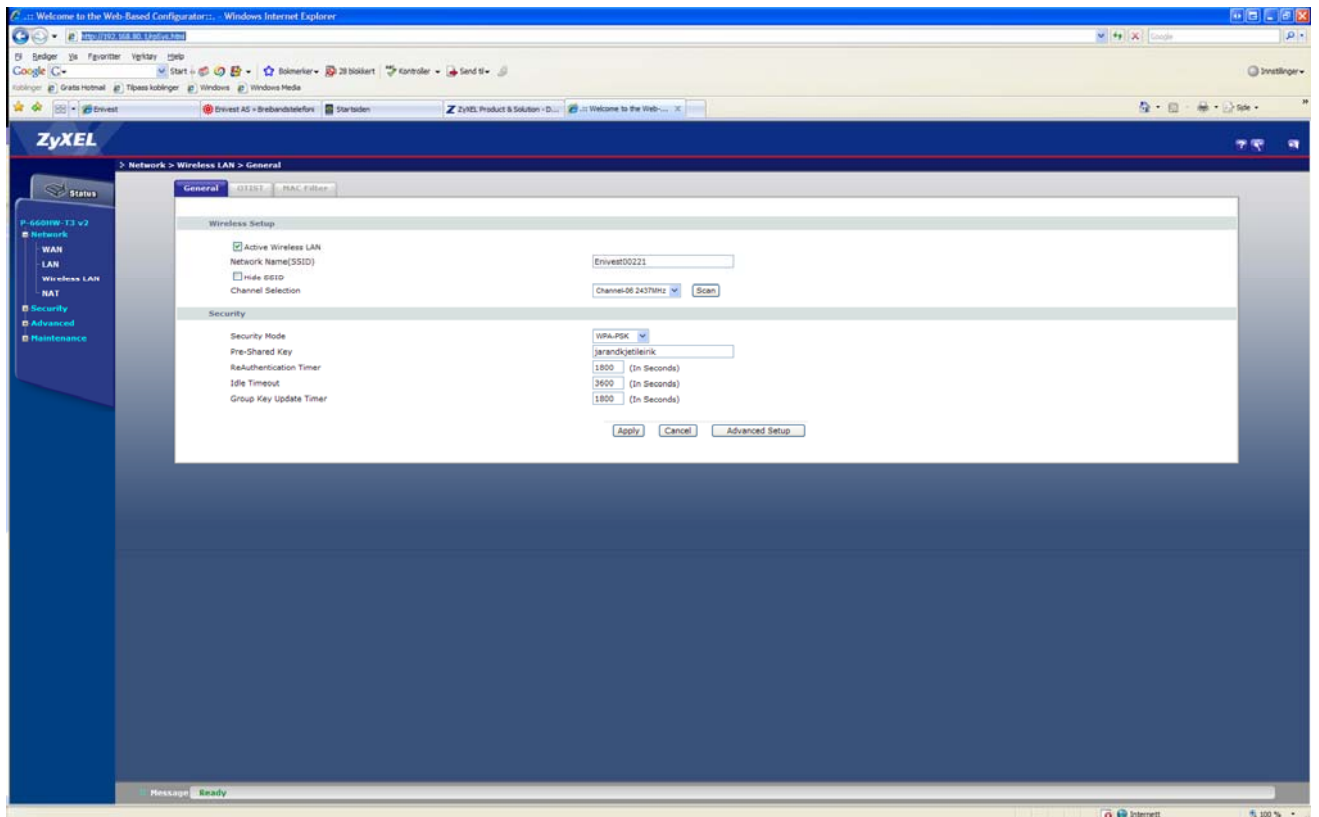


Korleis aktivere trådløst internett på modemmet ditt:

1. Kople maskina di til ein av LAN-portane på modemmet med kabel.
2. Opne opp Internet Explorer.
3. I adressefeltet skriver du inn: <http://192.168.80.1>
4. I passordfeltet du da får opp skriver du inn: 1234. Trykk på "ok".
5. Dersom du vil bytte passord på innlogging til modemmet, kan du gjere det i dette vinduet. Om du ikkje vil bytte passord så trykk på "ignore".
6. Du kjem no inn i hovedmenyen til modemmet. Trykk på "Network" i menyen til venstre.
7. Trykk på "Wireless LAN"
8. Du får da opp følgende skjermbilde:



9. Aktiver trådløst LAN ved å hake av "Active Wireless LAN".
10. Trykk på knappen "Apply" på bunnen av sida.
11. Lukk vinduet.
12. Trådløst nettverk er no aktivert. Du finn navn på nettverket og passordet til nettverket på undersiden av modemmet.